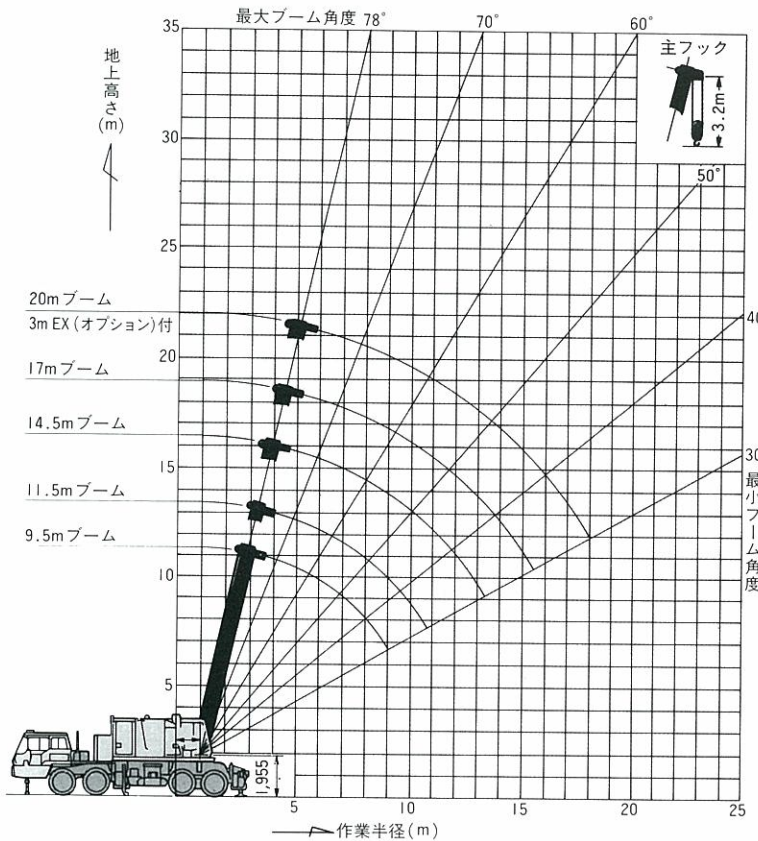


35 TON

SUMITOMO HC-78RMT

機械式トラッククレーン KYOEI

■作業範囲図



■定格総荷重表 (伸縮ラチスブーム)

(アウトリガ使用・全周・標準装置・3mEX無) 単位: t

ブーム長さ(m) 作業半径(m)	9.5	11.5	14.5	17.0
3.5	※35.0	※23.1/ 3.9m		
4.0	※33.0	※22.9	※19.2/ 4.6m	
5.0	※26.2	※21.5	※18.7	※17.2/ 5.1m
6.0	※21.8	※20.3	※17.7	※16.2
7.0	18.0	18.0	※16.8	※15.4
8.0	14.3	14.3	14.3	14.4
9.0	11.8	11.8	11.9	11.9
10.0	11.1/ 9.4m	10.0	10.1	10.1
12.0		8.4/11.2m	7.7	7.7
14.0			6.3/13.8m	6.2
16.0				5.1
18.0				

(アウトリガ使用・全周・標準装置・3mEX付) 単位: t

ブーム長さ(m) 作業半径(m)	12.5	14.5	17.5	20.0
4.0	※32.2/ 4.1m	※19.0/ 4.6m		
5.0	※26.1	※18.5	※16.6/ 5.2m	※14.6/ 5.7m
6.0	※21.7	※17.5	※15.7	※14.2
7.0	17.8	※16.6	※14.9	※13.5
8.0	14.0	14.1	14.3	※12.9
9.0	11.5	11.7	11.8	12.0
10.0	9.8	9.9	10.0	10.2
12.0	7.4	7.5	7.5	7.8
14.0		6.1/13.8m	6.1	6.2
16.0			5.0	5.1
18.0			4.7/16.4m	4.3
20.0				4.1/18.6m

(アウトリガ使用・全周・重作業装置付・3mEX無) 単位: t

ブーム長さ(m) 作業半径(m)	9.5	11.5	14.5	17.0
3.5	※35.0	※23.1/ 3.9m		
4.0	※33.0	※22.9	※19.2/ 4.6m	
5.0	※26.2	※21.5	※18.7	※17.2/ 5.1m
6.0	※21.8	※20.3	※17.7	※16.2
7.0	18.5	18.4	※16.8	※15.5
8.0	15.9	15.7	15.6	14.8
9.0	13.0	13.6	13.4	13.2
10.0	12.0/ 9.4m	11.9	11.7	11.6
12.0		10.2/11.2m	9.1	9.0
14.0			7.5/13.8m	7.3
16.0				6.0
18.0				

(アウトリガ使用・全周・重作業装置付・3mEX付) 単位: t

ブーム長さ(m) 作業半径(m)	12.5	14.5	17.5	20.0
4.0	※32.2/ 4.1m	※19.0/ 4.6m		
5.0	※26.1	※18.5	※16.6/ 5.2m	※14.6/ 5.7m
6.0	※21.7	※17.5	※15.7	※14.2
7.0	18.3	※16.6	※14.9	※13.5
8.0	15.4	15.4	14.3	※12.9
9.0	13.3	13.2	13.1	12.6
10.0	11.7	11.5	11.5	11.4
12.0	8.9	8.9	8.8	8.8
14.0		7.3/13.8m	7.2	7.1
16.0			5.9	5.9
18.0			5.7/16.4m	5.0
20.0				4.8/18.6m

■主要仕様

最大吊上荷重	35t×3.5m	
ブーム長さ	基本ブーム長さ 17.0m(最大)、14.5m、11.5m、9.5m(最小)	
作業速度 ※負荷により 変化します	主フック巻上ロープ速度 48/32/16m/min 補助フック巻上ロープ速度 48/32/16m/min 主フック巻下ロープ速度(パワーローリング) 60/40/20m/min 補助フック巻下ロープ速度(パワーローリング) 48/32/16m/min ブーム巻上ロープ速度 48/32/16m/min ブーム巻下ロープ速度 39/26/13m/min 旋回速度 4.1/2.7/1.4rpm	
キャリア	型式 走行駆動形式 最高走行速度 登坂能力 最小回転半径 タイヤサイズ	日産P-KG54T 8×4 65km/h 約32° 11.0m 前輪13.00-20-16PR 後輪11.00-20-14PR
エンジン	型式 定格出力 燃料タンク容量	三菱6D14CTディーゼルエンジン (水冷4サイクル・直噴式・ターボ付) 120PS/1,850rpm 250ℓ
キャリア用	型式 最大出力 燃料タンク容量	日産ディーゼルRF8 (水冷4サイクル・直噴式) 340PS/2,200rpm 200ℓ
アウトリガ形式	左右・H型油圧式(＋フロントジャッキ)	
作業時重量 (基本ブーム付)	約35.0t	
安全装置	<ul style="list-style-type: none"> 過負荷防止装置 ブーム過巻自動停止装置 ブームバックストップ フック過巻警報装置 巻上ドラムブレーキペダルロック 旋回ロックピン (輸送用) ブーム角度指示計 	
オプション	<ul style="list-style-type: none"> ブーム長さ計・重作業装置・3mエキステンション エレベーターキャブ・リフマグ・クラムシェル 	

上記吊上荷重は、水平堅土における転倒荷重の78%以内及び移動式クレーン構造規格で定める前方安定度が1.15以上の両方を満足する値です。実際に吊上げ得る荷重は上記吊上荷重からフック、バケット等の吊り具の重量を差し引いた値です。(35tフック重量……0.3t)
※印は、ブーム強度上制限した値で転倒までは余裕がありますが吊り過ぎないように注意して下さい。

35 TON

SUMITOMO HC-78RMT 機械式トラッククレーン KYOEI

寸法図 (単位 : mm)

